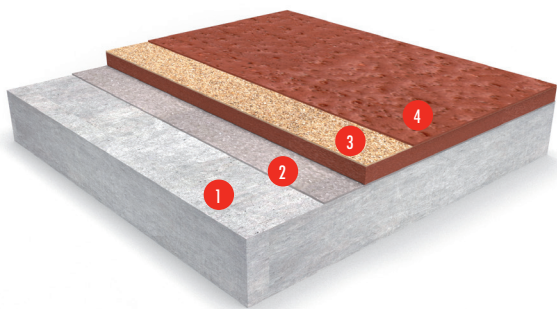


Flowfresh SR Quick

(4–11 mm)

Przeciwpślizgowa posadzka czysta mikrobiologicznie, na bazie żywicy poliuretanowej oraz specjalnie dobranych kruszyw i cementów charakteryzująca się krótkim czasem wiązania.



1 Podłoże betonowe

3 Warstwa gruntująca + naturalny piasek kwarcowy (opcjonalnie)

2 Warstwa zasadnicza + naturalny piasek kwarcowy

4 Warstwa zamykająca



Krótki czas utwardzania:

Właściwości szybko wiążącej żywicy skracają czas wykonania prac budowlanych



Polygiene®:

Zawiera dodatek przeciwmikrobowy w postaci jonów srebra, który m.in. hamuje wzrost większości rodzajów szkodliwych bakterii



Przeciwpślizgowa faktura:

Minimalizuje ryzyko poślizgu w pomieszczeniach mokrej produkcji



Odporność mechaniczna:

Odporna na średnie obciążenia mechaniczne, m.in. wózki widłowe i paletowe

KLASA REAKCJI NA OGIEŃ

EN 13501-1 B_{fl}-s1

ODPORNOŚĆ NA ŚCIERANIE

EN 13892-4 AR0,5 (≤ 50 µm)

WYTRZYMAŁOŚĆ NA ODRYWANIE

EN 13892-8 B2,0 (≥ 2,0 MPa)

ODPORNOŚĆ NA UDERZENIA

EN ISO 6272 IR20 (20 Nm)

ODPORNOŚĆ TERMICZNA

4 mm: obciążenie stałe od -20°C do +70°C, obciążenie chwilowe do +80°C
6 mm: obciążenie stałe od -30°C do +90°C, obciążenie chwilowe do +100°C
7-8 mm: obciążenie stałe od -20°C do +80°C, obciążenie chwilowe do +90°C
9-11 mm: obciążenie stałe od -40°C do +105°C (+120°C), obciążenie chwilowe do +120°C

PRZEPUSZCZALNOŚĆ WODY

Test Karstena Zerowa

PRZEPUSZCZALNOŚĆ DLA PARY WODNEJ

ASTM E96:90 3g/m²/24h (dla grubości 8mm)

PRZECIWPŚLIZGOWOŚĆ*

EN 13036-4 Mokra > 40 (najwyższa klasa)

WYTRZYMAŁOŚĆ NA ŚCISKANIE

EN 13892-2 > 50 N/mm²

WYTRZYMAŁOŚĆ NA ZGINANIE

EN 13892-2 20 N/mm²

WYTRZYMAŁOŚĆ NA ROZCIĄGANIE

BS 6319-7 7 N/mm²

EMISJA LZO

Indoor Air Comfort GOLD: ✓
M1: ✓ | AGB/AgBB: ✓ | BREEAM Int.: ✓

* Właściwości antypoślizgowe posadzki uzależnione są od sposobu aplikacji, stopnia zużycia, metody czyszczenia i rodzaju zabrudzenia powierzchni.

CZAS UTWARDZANIA	10°C	20°C	30°C
Ruch pieszy	15 h	10 h	5 h
Ruch pojazdów	30 h	20 h	12 h
Pełne utwardzenie	7 dni	6 dni	5 dni

Wyniki badań uzyskano w warunkach laboratoryjnych – wyniki uzyskane in situ mogą różnić się od podanych w tabeli.

Charakterystyka systemu

System	Flowfresh SR Quick
Wykończenie	Mat
Grubość	4–11 mm

Prace przygotowawcze i aplikacja zgodnie z zaleceniami producenta.

Produkty wchodzące w skład systemu

Warstwa gruntująca ¹ :	Flowfresh SL Quick / Flowfresh Primer ² Naturalny piasek kwarcowy
Warstwa zasadnicza:	Flowfresh SL/MF/HD/RT/Mortar Quick; Naturalny piasek kwarcowy, opcjonalnie mix z Dynagrip Flowfresh ³
Warstwa zamykająca	Flowfresh Coating Matt

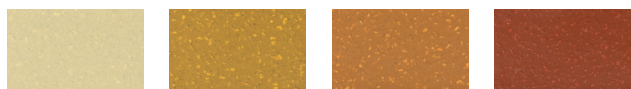
¹ W przypadku stosowania innych żywic gruntujących należy skontaktować się z Tremco CPG Poland.

² W przypadku stosowania Flowfresh Primer obowiązują inne niż w/w czasy utwardzania

³ Uziarnienie zależne jest od oczekiwanego stopnia przeciwpoślizgowości.

Szczegółowa instrukcja wykonania dostępna na życzenie.

Kolory standardowe

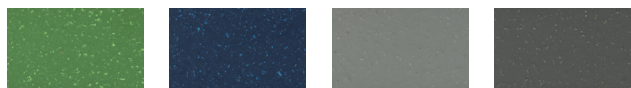


Kremowy

Ochra

Musztardowy

Czerwony



Zielony

Niebieski

Szary

Ciemnoszary

Przedstawione kolory mogą odbiegać od rzeczywistych.

W celu otrzymania próbek lub wzorników prosimy o kontakt z Tremco CPG Poland.

Wymagania dla podłoża betonowego

Podkład betonowy powinien być klasy min. C20/25 o wytrzymałości na odrywanie powyżej 1,5 MPa (badanie pull-off). Powierzchnia musi być równa, czysta, pozbawiona mleczka cementowego i innych zanieczyszczeń utrudniających przyczepność powłoki. Wszelkie ubytki i uszkodzenia podłoża należy naprawić przed ułożeniem posadzki wierzchniej. Podłoże betonowe nie może być narażone na działanie naporu wód gruntowych. Wilgotność względna betonu nie może przekraczać 6% w skali Tramex. W przypadku powierzchni narażonych na obciążenia termiczne powyżej 50°C należy zastosować

Zawarte w niniejszym dokumencie dane techniczne, zalecenia i instrukcje dotyczące użytkowania, składowania i eksploatacji produktu podane zostały w oparciu o posiadaną przez Tremco CPG Poland Sp. z o.o. (dalej „Tremco CPG Poland”) wiedzę, doświadczenie i odpowiedzialność najlepszy znany na dany moment sposób korzystania z opisywanego materiału. Biorąc pod uwagę występowanie czynników niezależnych od producenta, takich jak różnice w jakości poszczególnych podłoży, narzędzi i innych materiałów pomocniczych, zmienne warunki pogodowe czy rzetelność wykonania oraz dbałość o prawidłową eksploatację, niestosowanie się do zapisów zawartych w niniejszej Karcie Systemu oraz odpowiednich, pisemnych zaleceń, wydanych przez upoważnionych przedstawicieli Tremco CPG Poland, nie może stanowić podstawy do ponoszenia odpowiedzialności przez Tremco CPG Poland. Należy zawsze stosować się do aktualnie obowiązujących norm i zasad sztuki budowlanej, a także zasad bezpieczeństwa, higieny i ochrony zdrowia, zgodnie z informacjami zawartymi w odpowiednich kartach charakterystyki oraz na opakowaniach poszczególnych produktów. Niniejsza Karta Systemu zastępuje wszystkie wcześniejsze jej wersje. W celu uzyskania aktualnych Kart Systemów zalecane jest skontaktowanie się z przedstawicielem Tremco CPG Poland.

[21/02/25]

Flowfresh Primer lub jako warstwę szpachlową Flowfresh SL. Szczegółowe informacje dotyczące przygotowania podłoża zostały zawarte w "Wymaganiach dla podłoża pod posadzkę Flowcrete".

Wykonanie systemu

Przygotowanie i wykonanie systemu powinny być przeprowadzone przez Autoryzowanego Wykonawcę zgodnie z instrukcją producenta oraz dokumentacją techniczną. Aby uzyskać szczegółowe informacje dotyczące sieci Autoryzowanych Wykonawców należy skontaktować się z Tremco CPG Poland lub wysłać zapytanie przez stronę internetową: www.flowcrete.com.pl.

Czyszczenie i konserwacja

Posadzkę należy czyścić regularnie za pomocą jedno- lub dwugłowicowej maszyny szorującej przy zastosowaniu średnio alkalicznego detergentu.

Odporność na drobnoustroje/grzyby

Dodatek przeciwmikrobowy Polygiene® zawarty w systemie posadzkowym zabezpiecza przed większością bakterii i grzybów mających kontakt z posadzką.

Aktywna substancja antymikrobowa	Jony srebra
Zgodność z normą	ISO 22196 / JIS Z2801

Wpływ na środowisko

Produkt końcowy uznawany jest za nieszkodliwy dla zdrowia i środowiska. Wysoka trwałość i doskonała przyczepność do podłoża posadzek zmniejsza potrzebę napraw i konserwacji, a ich bezspoinowość ułatwia utrzymanie czystości przy minimalnym zastosowaniu środków chemicznych.

Proces produkcyjny jest stale kontrolowany przez pracowników Tremco CPG pod kątem wymagań w zakresie ochrony środowiska.

Uwagi

Przy bezpośrednim działaniu promieni słonecznych lub znacznych obciążeniach termicznych i chemicznych, a także przy kontakcie z silnie zabarwionymi produktami (jak na przykład farby do włosów, środki dezynfekujące itp.) na posadzkę mogą pojawić się odbarwienia i różnice kolorystyczne. Nie mają one wpływu na parametry wytrzymałościowe, trwałość, a także funkcjonalność posadzki. Posadzek nie należy myć przed osiągnięciem pełnej wytrzymałości chemicznej. W celu uzyskania bardziej szczegółowych informacji prosimy o kontakt z Działem Technicznym Tremco CPG Poland.